



Bonjour,

Vous venez d'imprimer en taille réelle (n'hésitez pas à vérifier le carré test qui doit avoir 5 cm de côté) les 9 pages nécessaires à la réalisation de la blague à tabac (2 pour le patron et 7 pour les instructions).

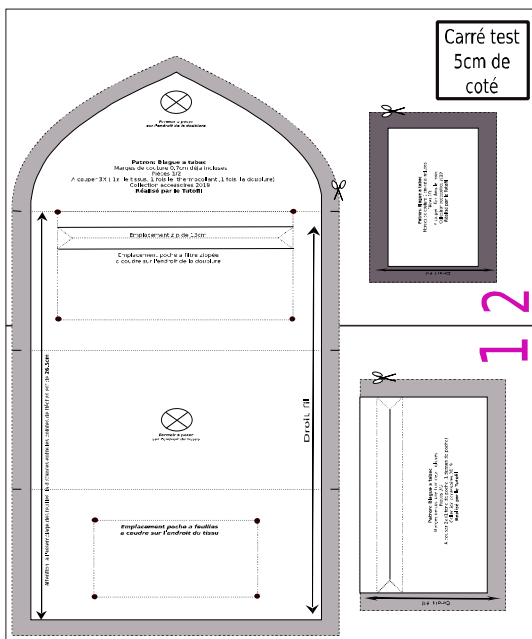
Il faut maintenant scotcher les 2 feuilles du patron ensemble, pour être sûr de ou scotcher, mesurer la distance entre les 2 pointes de flèches qui doit être de 26.5 cm. Si tout est nickel continuons avec le matériel nécessaire à avoir :

- Un tissu(ex simili , tissu d'ameublement, etc) pour l'extérieur de la blague de 40\*40 cm.
- Un tissu pour la doublure (ex coton) de 40\*40cm.
- Un morceau de thermocollant de 40\*40cm.
- Une fermeture éclair de 13cm de long avec des dents en plastique(si vous ne trouvez pas 13cm , choisissez en une plus longue avec des dents en plastique vous pourrez coudre sur les dents et couper le surplus après).
- Un jeu de bouton pressions de 15mm de diamètre) .

**IMPORTANT : les mages de couture sont incluses !!!**

Un pas pas en vidéo est disponible gratuitement sur ma page youtube le Tutofil

## Etape 1 :

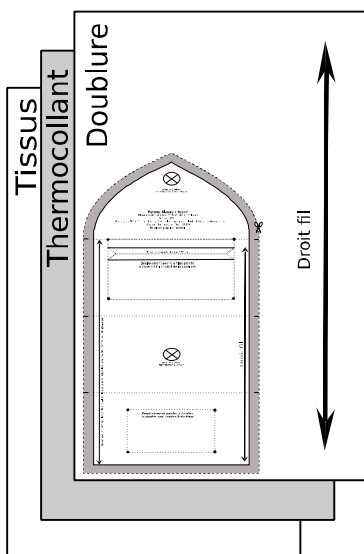


Découper les 3 pièces du patron sur les lignes pointillées le plus à l'extérieur .

A l'aide d'un stylo faire un trou au centre des 2 croix indiquant les emplacements des fermoirs. Percer également les petits ronds noirs cela vous aidera à positionner les poches.

## Etapes 2 :

Prenez vos 2 tissus et votre thermocollant, superposez les 3 (attention au sens des motifs de vos tissus), poser le patron de la pièce 1 (corps de la blague) dans un coin pour ne pas gâcher, épinglez, coupez, cranter sur les 6 repères situés dans la marge de couture.



Pour le patron de la pièce 2 (la poche zippée) poser le patron sur la doublure puis coupé 2 fois dans le tissu pour avoir 2 pièces identiques (dessus de poche et le fond de poche).

Pour le patron de la pièce 3 (poche à petite feuille) poser le patron puis couper une fois dans le tissu choisi pour le corps de la blague .

Figure 1

### Etapes 3 :

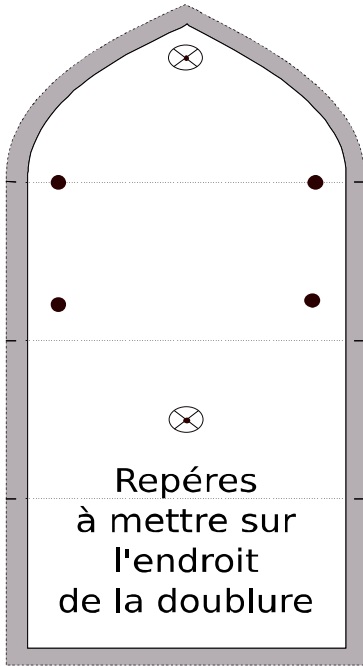


Figure 2

Occupons nous de la doublure, placer le patron sur **l'endroit** de la doublure puis avec une craie ou un feutre effaçable (frixion par ex) , faites des petites marques dans les trous pour marquer les emplacements de la poche zippé, et des fermoirs.

### Etapes 4 :

Prendre le patron n°3 (la poche zippée), , a l'aide de ciseaux découper sur les traits la partie suivante, puis plier sur l'extérieur le long des pointillés les 4 languettes. L'espace rectangulaire vide correspond a l'emplacement de la fermeture éclair. Faire exactement la même chose avec la pièce de patron 1 (corp de la blague).

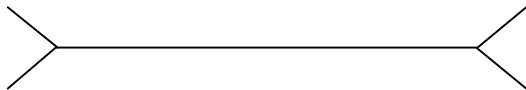


Figure 3

Repositionner la pièce de patron 1 (corps de la blague) sur **l'endroit** de la doublure, épingler. Utiliser le rectangle vide comme gabarit avec un stylo frixion tracer ces contours sur la doublure.

Prendre un morceau de la poche **envers** face a vous, mettre sa pièce de patron dessus épingler, puis avec un stylo effaçable tracer le contour du rectangle, puis refermer les patés du gabarit et tracer sur le tissu les lignes de découpes du papier.

#### Etapes 5 :

Enfin de la couture !!

Surfiler séparément a la surjeteuse ou a la MAC (machine a coudre) les 4 cotés des 2 pièces n° 3 (poche et fond de poche zippé ) ainsi que la pièce n°2 (poche a feuille).

Mettre la doublure endroit face a vous puis le morceau de poche avec les tracés face a vous sur les repaires ( les 2 tissus sont endroit contre endroit), épingler, puis coudre au point droit sur le tracé du rectangle . Ensuite pratiquer la même découpe que les gabarits (figure 3) **attention** a ne pas couper la couture des coins du rectangle.

Rentrer le devant de poche a l'intérieur et marquer les coutures au fer a repasser .

#### Etape 6 :

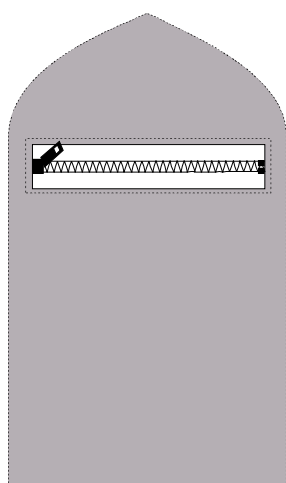


Figure 4

La pose de la fermeture éclair pas de panique c'est super simple !!

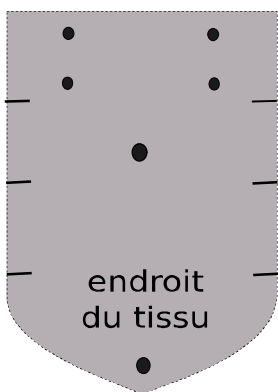
Poser la zip horizontalement face a vous puis la recouvrir avec la doublure endroit face a vous dans le rectangle vide prévu a cet effet , essayer de la centrer en hauteur puis épingler la.

Avec le pied pour fermeture faites une surpiqure autour du rectangle a 2mm du bord, les dents de la zip étant en plastique vous pouvez coudre dessus en ralentissant sans soucis , couper le bout de qui zip dépasse, laisser 2cm .

## Etape 6 :

Retourner la doublure, l'**envers** est face a vous, poser **endroit contre endroit** la poche et le fond de poche, épingler les 2 pièces puis faire une couture a 7 mm du bord au point droit sur tout le tour.

## Etape 7 :



Prendre la pièce de tissus n°1 (qui sera l'extérieur de votre blague ) **envers** face a vous poser la partie brillante (c'est la colle) du thermocollant dessus, aligner les crans puis passer le fer sur les 2 pièces pour les coller.

Toujours avec la pièce n°1 **endroit** face a vous , poser le patron dessus et a l'aide d'une craie ou d'un stylo venir marquer l'emplacement du fermoir , des repaires de montages et de la poche a feuille a travers les trous réalisés précédement.

Figure 5

## Etape 8

Prendre la pièce n°2 (poche a feuille) **endroit** face a vous, rabattre la marge de couture d'une des 2 longueurs du rectangle sur l'envers, épingler puis coudre.

Maintenant il va falloir rabattre les 3 autres cotés de la pièce sur l'**envers**, a la main avec une aiguille et du fil bâtir pour maintenir les bords rabatus. Repasser .

## Etape 9 :

Pose de la poche plaquée :

Retourner la pièce n°1 comme sur la figure 6 **endroit** face a vous, poser la pièce n°2 **endroit** face a vous sur les repères ,attention a bien mettre la partie de la poche cousu précédement dans le bon

sens car ça sera l'ouverture de votre poche !! épingler ,puis coudre a 0.4cm du bord les 3 cotés du rectangle comme sur la figure 7, retirer les fils de battis

Figure 6

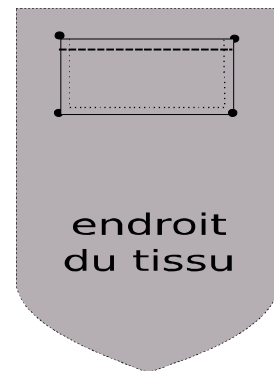
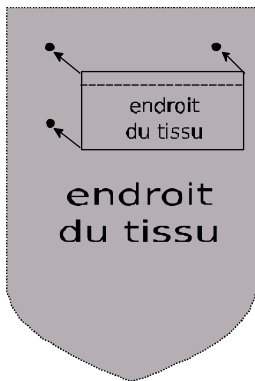


Figure 7

Etape 10:

Pour l'assemblage du tissu et de la doublure , il faut les mettre endroit contre endroit ,bien faire correspondre les repères , épingler (attention a ce que le sac de la poche zippé ne soit pas remonté), puis soit surfiler a la surjeteuse a 0.7cm du bord ou coudre a la machine a coudre au point droit a 0.7cm puis surfiler au point zig zag , laisser une ouverture pour retourner l'ouvrage comme sur la figure ci contre.

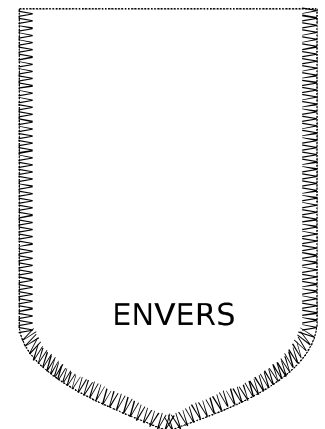


Figure 8

Etape 11 :

Retourner le tout, passer un coup de fer sur les coutures (attention a ne pas bruler la zip). Il faut maintenant refermer l'ouverture de la doublure et du corp , en rabattant les marges de couture du tissu et de la doublure sur 1cm envers contre envers, les plaquer l'une contre l'autre , épingler , puis coudre a 5mm du bord comme sur la figure 9.

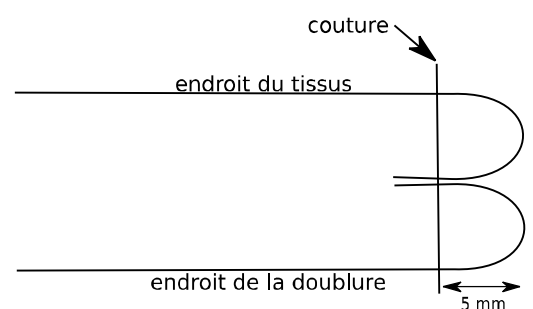


Figure 9

Etape 12 :

Poser les pressions sur les repères , utiliser les outils fournis avec les pressions pour les installer , attention au sens de vos pressions , si c'est la première fois que vous en utilisez faites un test sur une chutes de tissus ça évitera les dégats ;-)

### Dernière étape :

Mettre la blague a tabac doublure face a vous , prendre le bas de la blague et venir le poser (doublure contre doublure ) jusqu'au 2<sup>e</sup> cran de montage, vérifier que la poche formé a bien 8cm de chaque coté , épingler, puis faire une couture sur les 2 cotés a 5mm du bord pour fermer les cotés de la poche a tabac , voila c'est fini.



J'espère que ce tuto vous a plu, c'est mon premier alors je ne peux que m'améliorer vos retours seront les bienvenues, n'hésiter pas à visiter ma page facebook le tutofil a très bientôt bonne couture ;-)

Périne alias le tutofil